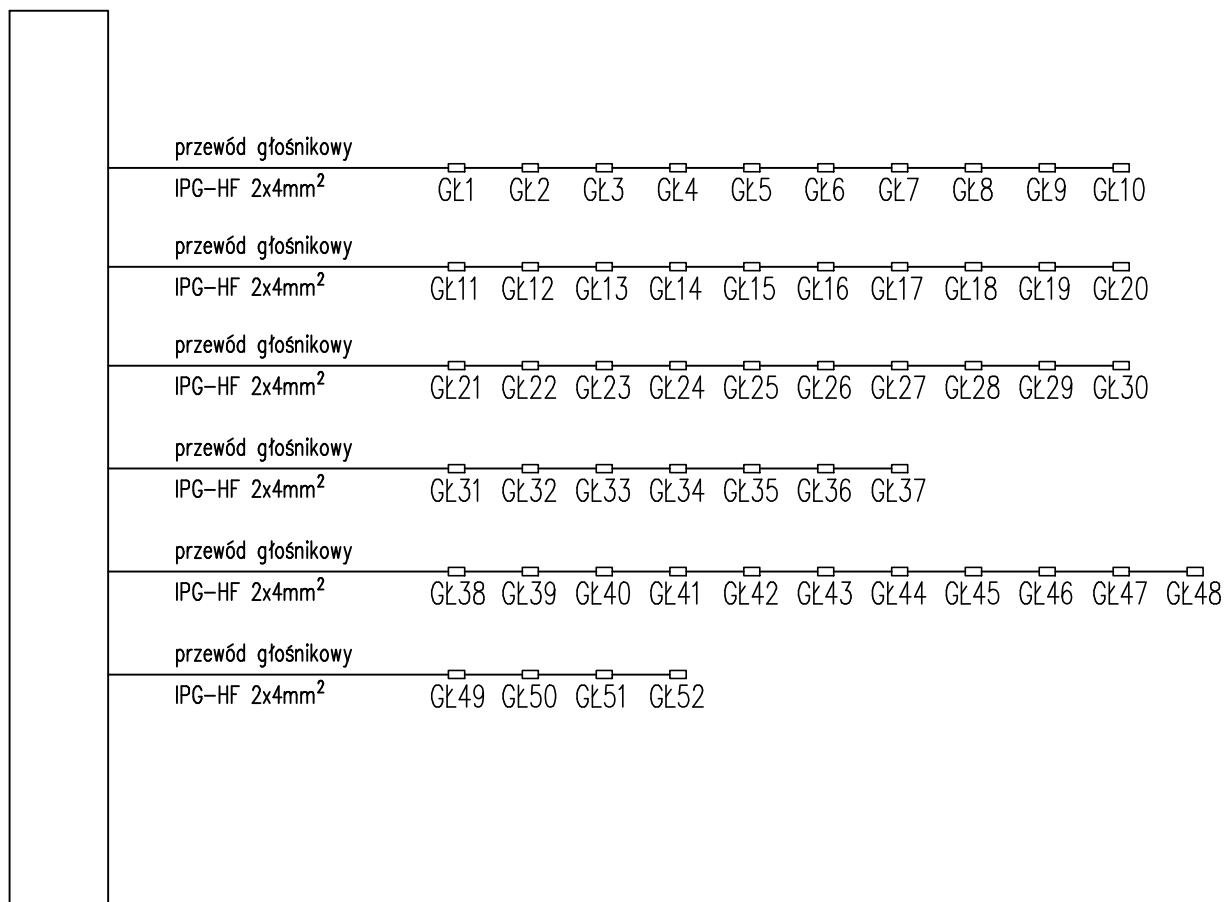


Wzmacniacz w pom.  
technicznym 0.2.26



Uwagi:

1. W zakresie lokalnego nagłośnienia toalet, przedmiotem zadania jest ułożenie okablowania typu IPG-HF 2x4mm². Przewody układać w rurze peszel 18/21 750N.

Inwestor:	MPL im. Jana Pawła II Kraków-Balice sp. z o.o. 32-083 Balice, ul. Kpt. M. Medveckiego 1			
Biuro Projektowe:	1A Agencja Marketingowa NIP: 678-311-61-69, os. Kolorowe 26/4; 31-941 Kraków			
Główny Projektant:	mgr inż. arch. Grażyna Kuźniar upr. nr 77/98			
Projektant Branżowy:	mgr inż. Paweł Pawłowski upr nr SWK/PWOE/0099/12			
Faza projektu:	Projekt Wykonawczy			
Branża:	ELEKTRYCZNA			
	Skala: --	Data: 24.04.2021	Format: A4	Nr rys: E7
Nazwa inwestycji:	Nowa aranżacja oraz przebudowa toalet w strefie przylotów			
Tytuł rysunku:	SCHEMAT INSTALACJI AUDIO			